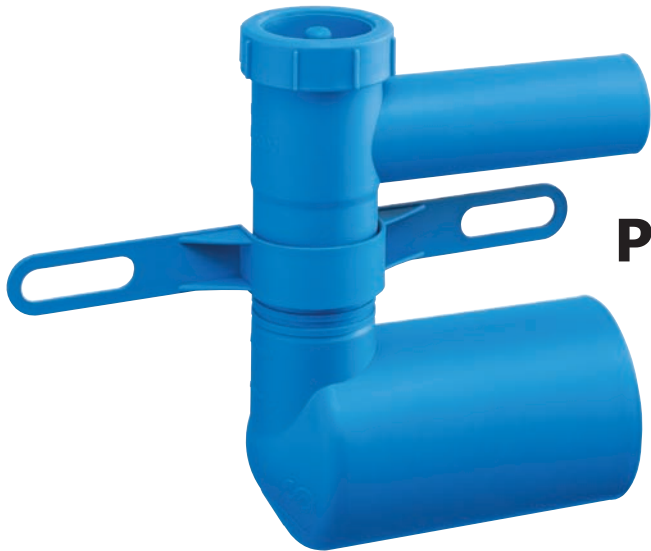


PRÜFFIX

OHA 5000



**Prüfen Sie die Dichtheit von
Abwasseranlagen nach
DIN 1986-3**

schnell - einfach - sicher

**Die unkomplizierte
Anwendung garantiert
Ihnen einen sicheren
Erfolg**



PRÜFFIX

OHA 5000

„Prüffix“ ist ein Multi-Funktionswerkzeug, das bei der Montage von wandhängenden WC`s bzw. von UP-Spülkästen vielseitig hilft und die Arbeitszeit reduziert. So ist nach DIN 1986-3 die Prüfung der Dichtigkeit von Abwasseranlagen zwingend vorgeschrieben. Aber wie soll diese durchgeführt werden, wenn es ohne montiertes WC noch keine Verbindung zwischen Spülkastenablaufrohr und dem Abwasserrohr gibt? Abhilfe verspricht hier der „Prüffix“. Denn mittels seiner beiden Rohrenden lässt sich diese Verbindung herstellen. Anschließend kann der Kasten gespült und die Dichtigkeit kontrolliert werden. Gleichzeitig wird durch die starre Verbindung das Abwasserrohr mit dem Spülkasten fixiert und kann in dieser Lage fest verankert werden. Ein späteres Verziehen ist quasi ausgeschlossen und der Weg für eine reibungslose Endmontage des WC's ohne kostspielige Nacharbeit geebnet.

- Auf einen angeschlossenen „Prüffix“ lässt sich z.B. ein handelsüblicher Trichterablauf etc. aufsetzen, um das Bau- und Schmutzwasser problemlos entsorgen zu können.
- Da der aufgesetzte „Prüffix“ eine größere Tiefe als die herausstehenden Stehbolzen zur WC-Befestigung des Spülkastens aufweist, werden Verletzungsrisiken minimiert (z.B. für Estrich- und Fliesenleger).
- Beim Schließen des Vorwandmontagesystems mit Rigipswänden und bei späterer Verfliesung kann das Produkt als Schablone dienen. So werden passgenaue Kachelausschnitte im fixen 135mm Raster-Mittelpunktabstand ermöglicht.

