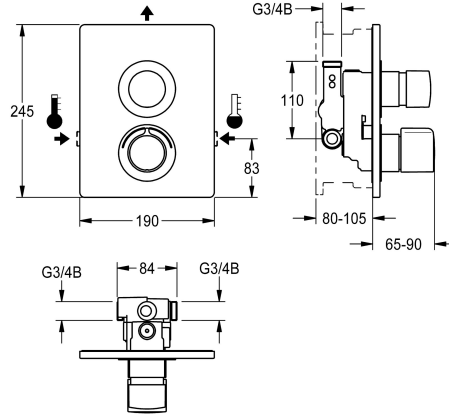


KWC F5S-Therm Selbstschluss-Thermostatbatterie

Modell-Linie: F5 | F5ST2034
Duscharmaturen | Duscharmaturen



KWC-Nr.

2030067154

2030067163
mit automatischer Brauerohrentleerung

2030067158
Ausführung ohne Möglichkeit zur Durchführung einer automatischen Hygienespülung oder thermischen Desinfektion

2030067167
mit automatischer Brauerohrentleerung

Brauerohrentleerung

nein

ja

nein

ja

Thermische Desinfektion

ja

ja

nein

nein

F5S-Therm Selbstschluss-Thermostatbatterie DN 15 als Fertigbauset zur Wandeinbaumontage im Rohbauset, für Duschanlagen. Hydraulisch gesteuert, zum Anschluss an Warm- und Kaltwasser. Funktionsblock mit integrierter FRAMIC Selbstschlusskartusche und Thermostat. FRAMIC Selbstschlusskartusche, wartungsarm und stagnationsfrei, mit Keramikscheibentechnik, selbsttätig schließend, fließdruckunabhängig durch mediengetrennte Bauart. Fließzeit

stufenlos einstellbar. Thermostat mit Metallgriff mit einstellbarem und verdrehsicherem Temperaturanschlag und Möglichkeit zur Durchführung einer manuellen thermischen Desinfektion. Ganzmetallausführung, sichtbare Teile poliert verchromt. Halterahmen inklusive Profildichtung, Edelstahlabdeckplatte 190 x 245 mm mit verdeckter Schraubbefestigung, verchromte Kunststoffrosetten, Rückflussverhinderer und Sieben. Tiefenverstellbarkeit 25 mm.

Technische Daten

Zusätzliche Verbindungen

mit Rückflussverhinderer

Ausführung Einbauarmatur

Berechnungsdurchfluss Trinkwasser

Berechnungsdurchfluss Warmwasser

Zirkulation

A3000 open-kompatibel

Anschluss an Münzkontaktgeber

Höhe der Abdeckplatte

Breite der Abdeckplatte

mit Filter

Einstellbare Fließzeit

Funktionsprinzip

für Handdusche

Hygienespülung

Nennweite

Anschlussgröße

Schließmechanismus

nein

ja

F-Set

0.15 l/s

0.15 l/s

nein

nein

nicht möglich

245 mm

190 mm

ja

ja

hydraulisch selbstschließend

nein

nein

DN 15

G 3/4 B

Oberteil keramisch



KWC F5S-Therm Selbstschluss-Thermostatbatterie

Modell-Linie: F5 | F5ST2034

Duscharmaturen | Duscharmaturen

Material Gehäuse	Edelstahl
Material Armatur	Messing
Maximale Fließzeit	35 Sekunden
Mindestfließdruck	1 bar
Minimale Fließzeit	5 Sekunden
Art der Mischung	mit Thermostat
mit Rosetten/Abdeckplatte	ja
Sicherheitsabschaltung	nein
Brauserohrentleerung	nein
Schallschutz	nein
Oberflächenbehandlung Gehäuse	seidenmatt
Oberflächenbehandlung	verchromt
Oberflächenveredelung Armatur	poliert
Temperaturanschlag	ja
Thermische Desinfektion	nein
Art der Montage	Wandeinbaumontage mit Kasten
Art der Bedienung	manueller Betrieb
Art der Duscharmatur	Wandeinbauarmatur
Volumenstrom bei 3 bar	0.2 l/s
Wasseranschluss	Gewindestutzen (Außengewinde)
Position des Wasseranschlusses	seitlich
Akzentfarbe	Chromoptik (glänzend)
Grundfarbe	Edelstahl
teamNumber	0
sanitasTroeschNumber	0

Notwendiges Zubehör



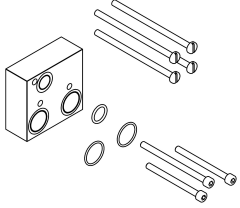
R5 KWC-Systembox für Einbaubatterien

2030028990
F5BX2001

Optionales Zubehör

KWC F5S-Therm Selbstschluss-Thermostatbatterie

Modell-Linie: F5 | F5ST2034
Duscharmaturen | Duscharmaturen



Verlängerungsset

2030067889
ACXT9001

Ersatzteile



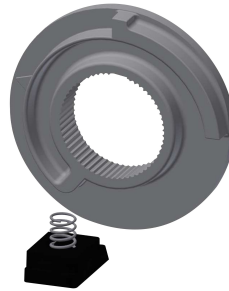
Abdeckplättchen

2030003258
EAQLT0002



Temperaturwahlgriff

2030047082
ASXT9003



Temperaturanschlag

2030003296
EAQLT0003



Stopfen verchromt

2030053006
ASSX9004



Druckkappe

2030049943
ASST2001



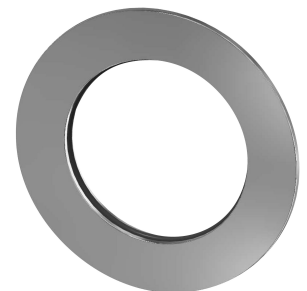
Führungsring

2030048356
ASSX9002



Sicherungsring

2030048357
ASSX9003



Rosette

2030048765
ASET2006

KWC F5S-Therm Selbstschluss-Thermostatbatterie

Modell-Linie: F5 | F5ST2034
Duscharmaturen | Duscharmaturen



FRAMIC Selbstschluss-Kartusche

2030046145
ASSX9001



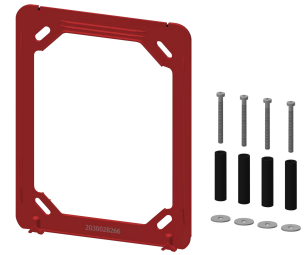
Siebdichtung 16 x 8 x 1,6 mm

2000104720
ASXX1012



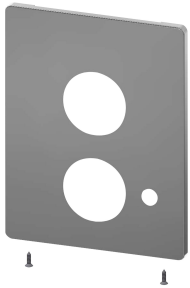
Rückflussverhinderer DN 10

2000104687
ASXX9010



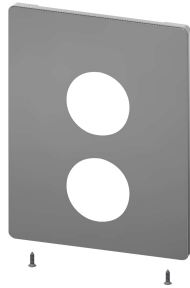
Halterahmen

2030045472
ASXX9004



Edelstahlabdeckplatte

2030050138
ASST2004



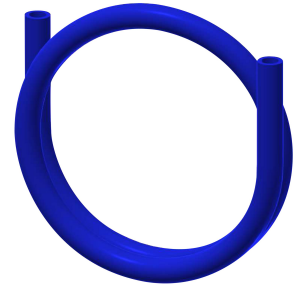
Edelstahlabdeckplatte

2030050136
ASST2003



**Edelstahl-Pflegeset inklusive 2
Schleifschwämme**

2000109019
ZWSPL0024



Pneumatikschlauch

2000106114
ESHOW0070



Edelstahlpflege CHROMOL

2000105091
ZWSPL0023