

Abdeckung LifeSystem

Cover LifeSystem

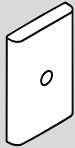
- Ⓧ **Montageanleitung**
- ⓊⓀ **Installation instructions**
- ⓕ **Notice de montage**
- ⓃⓁ **Montage van**
- Ⓡ **Istruzioni di montaggio**
- ⓔ **Instrucciones de montaje**

HEWI

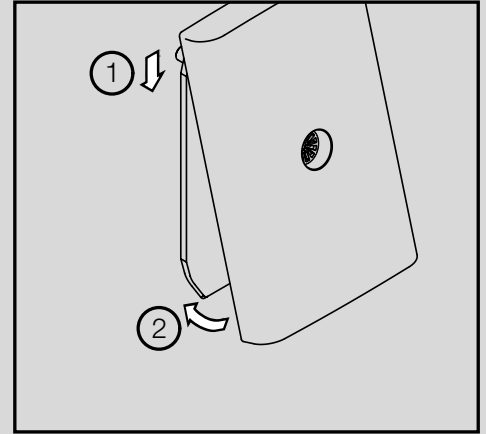
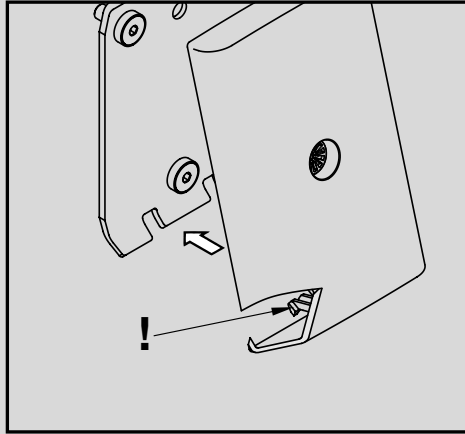
HEWI

Montageanleitung
Installation instructions
Montage
Montage van
Istruzioni di montaggio
Instrucciones de montaje

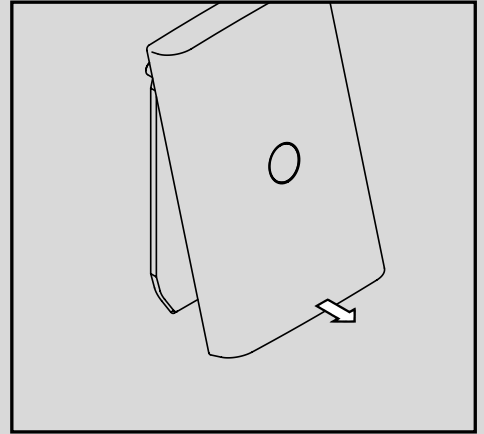
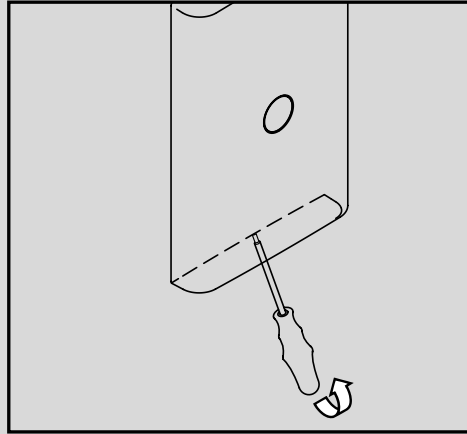
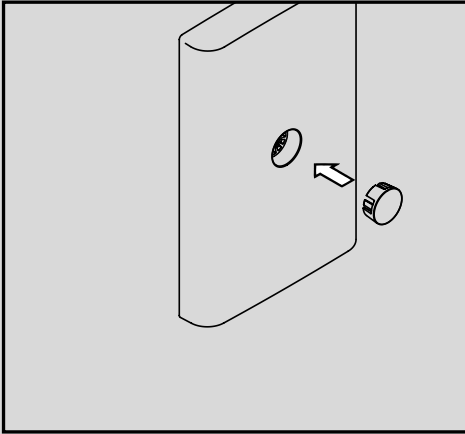
Abdeckung
 Cover
 Cache
 Kap
 Cubierta



802.50.015



- | | |
|---|---|
| <p>(D) 1. Abdeckung ausrichten. Rasthaken unten!</p> | <p>2. Abdeckung oben in Wandplatte einhaken und zur Wand kippen.</p> |
| <p>(GB) 2. Align cover. Locking hooks should be at bottom!</p> | <p>2. Hook cover at top on to wall plate and tilt towards wall.</p> |
| <p>(F) 3. Orienter le cache, crochet d'arrêt vers le bas!</p> | <p>2. Enficher le cache par le haut dans la plaque murale et le rabattre vers le mur.</p> |
| <p>(NL) 4. Kap in de juiste stand brengen. Bevestigingshaak onder!</p> | <p>2. Kap boven in wandplaat haken (1) en naar de muur toe kantelen.</p> |
| <p>(I) 5. Allineare la copertura con la linguetta d'arresto girato verso il basso!</p> | <p>2. Agganciare la copertura da sopra e innestarla premendo contro il muro.</p> |
| <p>(E) 5. Nivelar la cubierta. ¡Gancho de encastre abajo!</p> | <p>2. 2. La cubierta está arriba en la placa de la pared.</p> |



3. Stopfen eindrücken.

1. Montieren der Systemschnittstelle

Abdeckung mit Schraubendreher vorsichtig von der Wandplatte hebeln.

2. Abdeckung von der Wandplatte nehmen.

3. Press plug in place.

1. Mounting system interface

Use screwdriver to carefully prise cover from wall plate.

2. Remove cover from wall plate.

3. Enfoncer le bouchon.

1. Montage de l'interface système

Soulever le cache de la plaque murale avec précaution à l'aide d'un tournevis.

2. Retirer le cache de la plaque murale.

3. Stop indrukken.

1. Monteren van de systeemkoppeling

Kap met schroevendraaier voorzichtig van de wandplaat lichten.

2. Kap van de wandplaat verwijderen.

3. Inserire il tappo di chiusura.

1. Montaggio dell'adattatore di fissaggio

Staccare la copertura con cautela utilizzando un cacciavite o una leva piatta.

2. Togliere la copertura dalla piastra.

3. Ponga el tapón presionándolo.

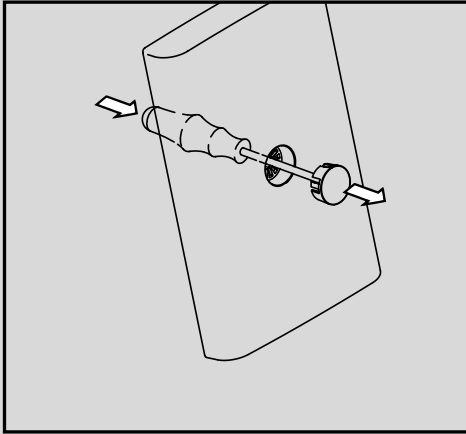
1. Montar el empalme del sistema

Retirar con cuidado la cubierta haciendo palanca con un atornillador.

2. . Retire la cubierta de la placa de la pared, engánchela y vuélquela hacia la pared.

Abdeckung LifeSystem

Montageanleitungen / installation instructions / notice de montage / montage van istruzioni di montaggio / Instrucciones de montaje



3. Stopfen von hinten aus der Abdeckung drücken.

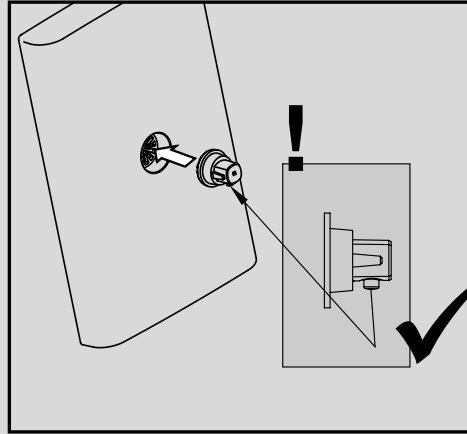
3. Press plug out of cover from behind.

3. Enlever le bouchon du cache en le poussant par derrière.

3. Stop van achteren uit de kap drukken.

3. Premendo dal retro fare uscire il tappo di chiusura.

3. Presiones desde atrás el tapón de la cubierta.



4. Adapter Systemschnittstelle einsetzen. Rastbolzen nach unten!

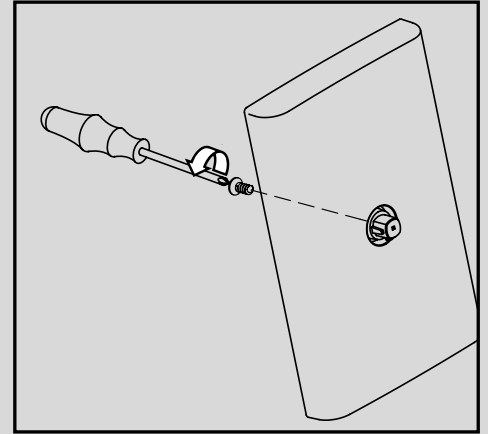
4. Insert system interface adapter. Locking bolt should point downwards!

4. Mettre en place l'adaptateur de l'interface système. Boulon d'arrêt vers le bas!

4. Adapter systeemkoppeling plaatsen. Aanslagbout naar onderen!

4. Inserire l'adattatore di fissaggio, con il nottolino d'arresto girato verso il basso.

4. Ponga el adaptador para el empalme. ¡Perno de retención hacia abajo!



5. Adapter Systemschnittstelle festschrauben.

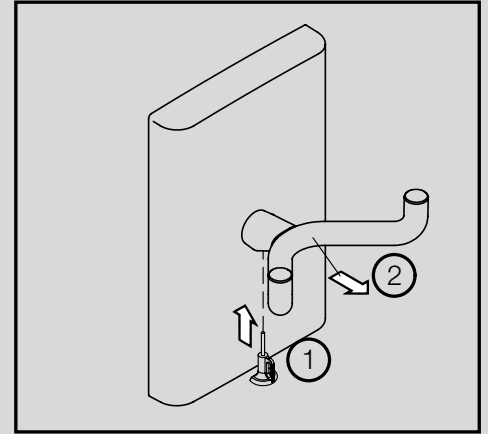
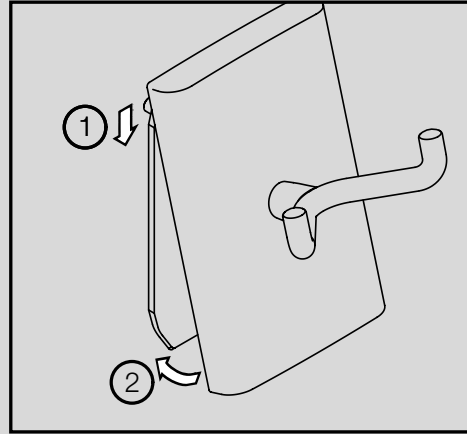
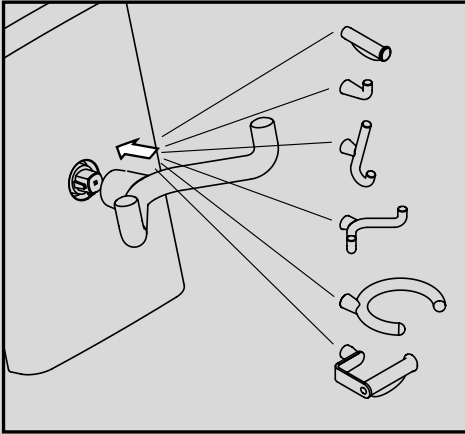
5. Screw system interface adapter tight.

5. Visser l'adaptateur de l'interface système.

5. Adapter systeemkoppeling vastschroeven.

5. Avvitare l'adattatore di fissaggio.

5. Atornille el adaptador para el empalme.



6. Gewünschtes HEWI Produkt aufstecken.

7. Abdeckung oben in Wandplatte einhängen und zur Wand kippen.

Demontage
Haken mit Dorn entriegeln und abziehen.

6. Slot required HEWI product in place.

7. Hook cover on to wall plate at top and tilt towards wall.

Removal
Use pin to disengage hook and pull off.

6. Encliquer le produit HEWI choisi.

7. Enficher le cache par le haut dans la plaque murale et le rabattre vers le mur.

Démontage
Déverrouiller le crochet avec le goujon et l'extraire.

6. Gewenst HEWI product erop klikken.

7. Kap boven in wandplaat haken (1) en naar de muur toe kantelen.

Demontage
Haak met doorn ontgrendelen en eraf trekken.

6. Innestare il prodotto HEWI prescelto.

7. Agganciare la copertura da sopra e innestarla premendo contro il muro.

Smontaggio
Utilizzare l'apposita chiavetta per disinnestare e sfilare il prodotto.

6. Encastre el producto HEWI deseado.

7. Enganche la cubierta arriba en la placa de la pared y vuélquela hacia la pared

Desmontaje
Desbloquear el gancho con el mandril y retirarlo.

